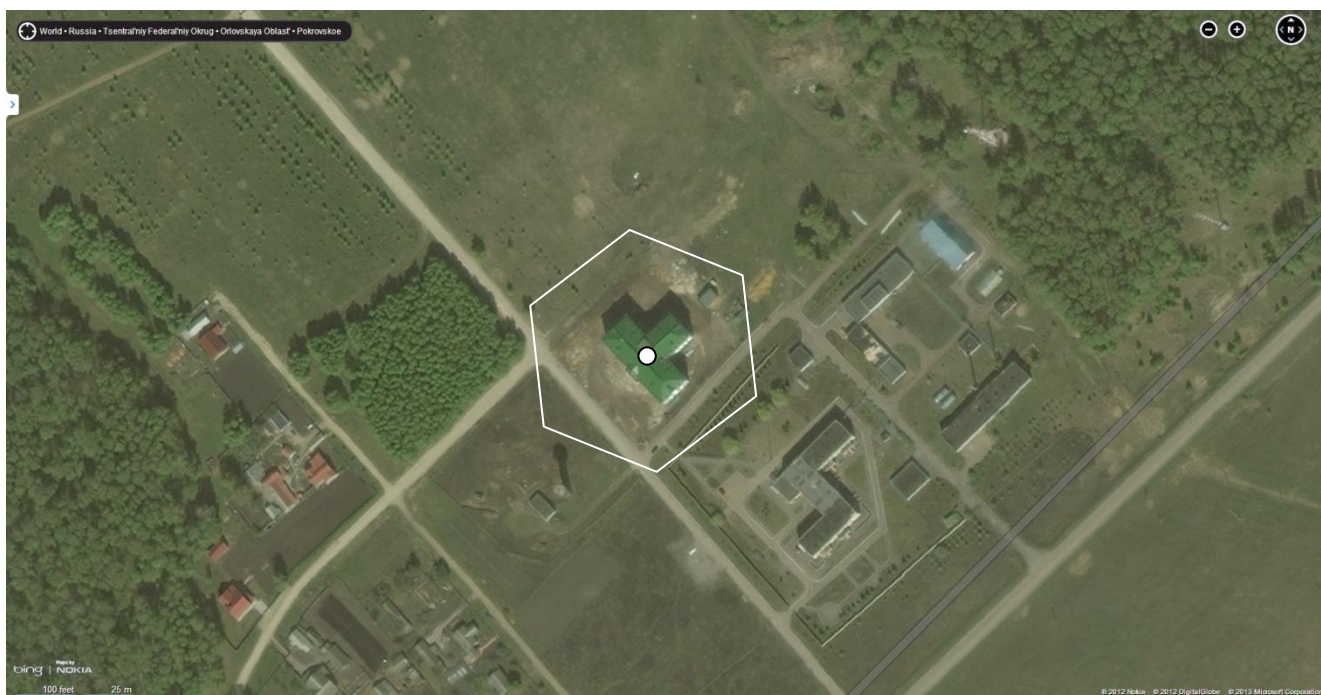


Схема границ прилегающих территорий  
для БУЗ «Покровская ЦРБ».



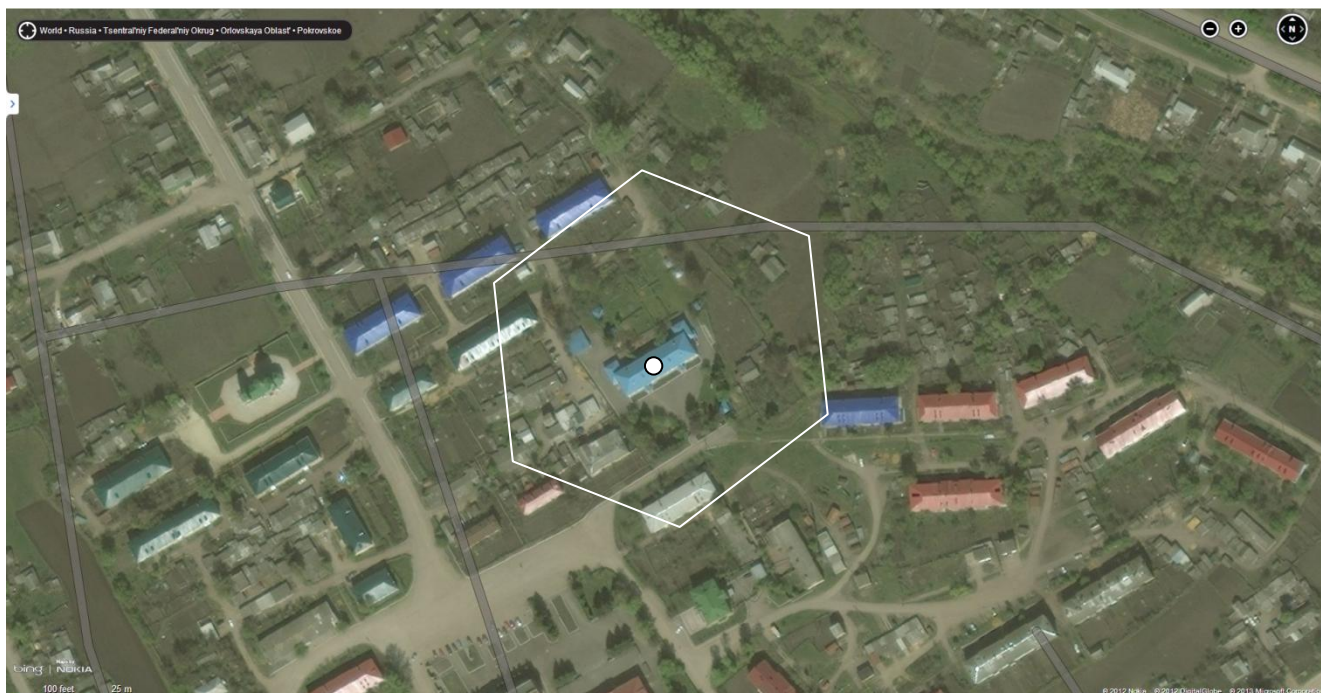
- - граница прилегающей территории, на которой не допускается розничная продажа алкогольной продукции с содержанием этилового спирта более 0,5% готовой продукции (15 метров).
- - БУЗ «Покровская ЦРБ», п. Покровское, ул. Парковая, д.1.

Схема границ  
для терапевтического корпуса БУЗ «Покровская ЦРБ».



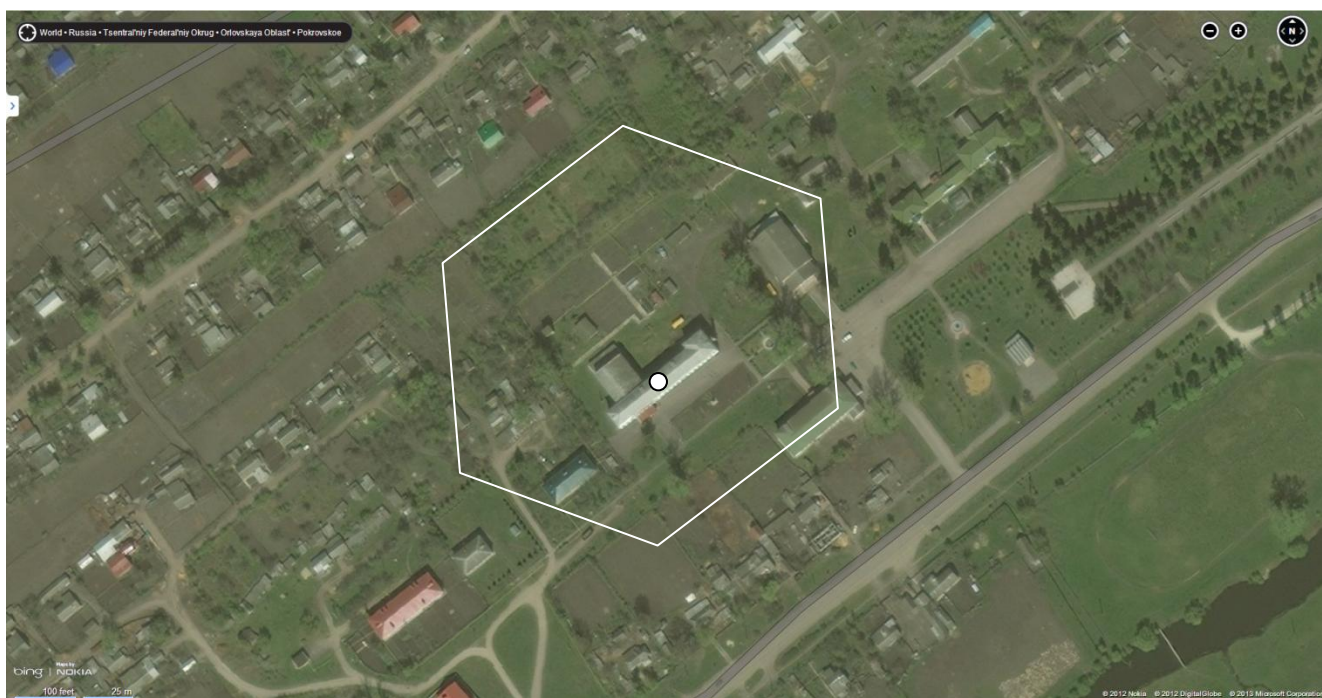
- граница прилегающей территории, на которой не допускается розничная продажа алкогольной продукции с содержанием этилового спирта более 0,5% готовой продукции.(15 метров)
- терапевтический корпус БУЗ «Покровская ЦРБ», п. Покровское, ул. Парковая, д.3.

Схема границ для МБДОУ Покровский детский сад общеразвивающего вида с приоритетным осуществлением деятельности по физическому развитию детей «Колокольчик».



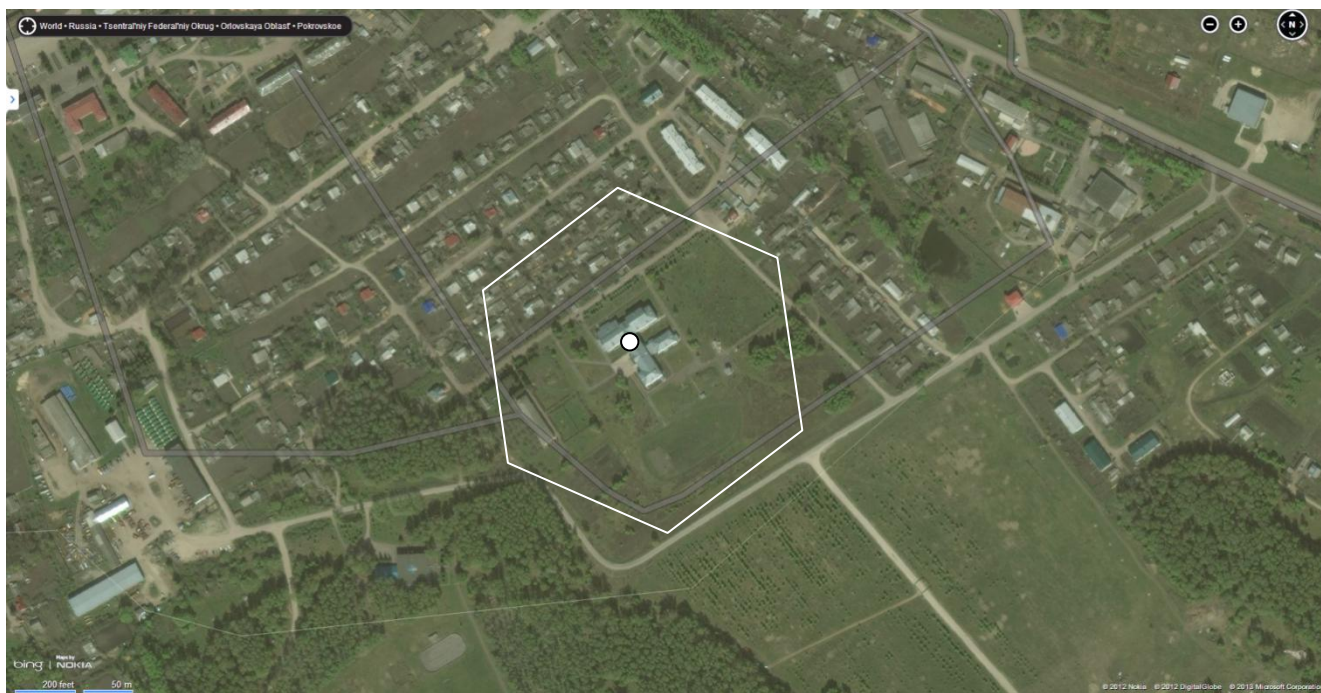
- - граница прилегающей территории, на которой не допускается розничная продажа алкогольной продукции с содержанием этилового спирта более 0,5% готовой продукции (75 метров).
- - МБДОУ Покровский детский сад общеразвивающего вида с приоритетным осуществлением деятельности по физическому развитию детей «Колокольчик», п. Покровское, ул. 50 лет Октября д.13.

## Схема границ для МБОУ «Покровская средняя общеобразовательная школа».



- граница прилегающей территории, на которой не допускается розничная продажа алкогольной продукции с содержанием этилового спирта более 0,5% готовой продукции (75 метров).
- МБОУ «Покровская средняя общеобразовательная школа», п. Покровское, ул. Советская, д. 16.

## Схема границ для МБОУ «Покровский лицей».



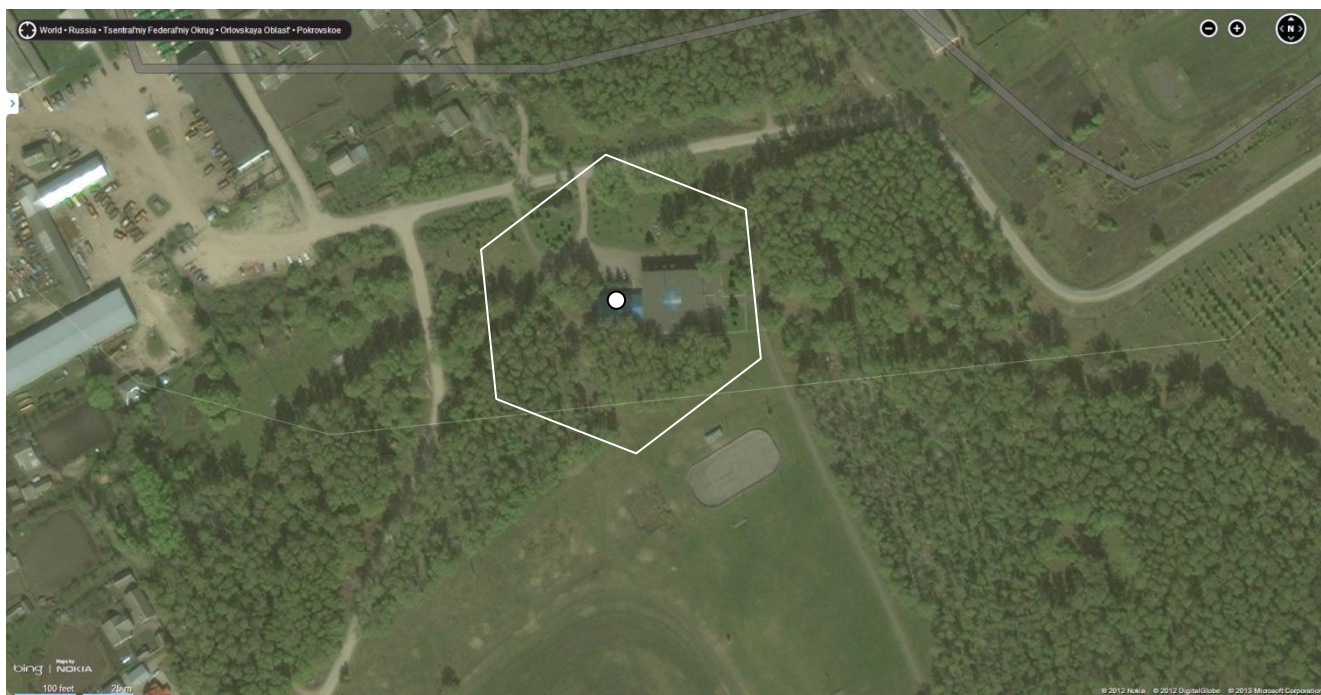
- - граница прилегающей территории, на которой не допускается розничная продажа алкогольной продукции с содержанием этилового спирта более 0,5% готовой продукции (75 метров).
- - терапевтический корпус БУЗ «Покровская ЦРБ», п. Покровское, ул. Заводская, д.6.

Схема границ для МБОУ для детей, нуждающихся в психолого-педагогической и медико-социальной помощи - Покровский центр психолого- медико- социального сопровождения.



- граница прилегающей территории, на которой не допускается розничная продажа алкогольной продукции с содержанием этилового спирта более 0,5% готовой продукции (75 метров).
- МБОУ для детей, нуждающихся в психолого-педагогической и медико-социальной помощи - Покровский центр психолого- медико- социального сопровождения, п. Покровское, ул. Заводская , д.6.

## Схема границ для МОУДОД - Центр дополнительного образования «Энергия».



- - граница прилегающей территории, на которой не допускается розничная продажа алкогольной продукции с содержанием этилового спирта более 0,5% готовой продукции (75 метров).
- - МОУДОД - Центр дополнительного образования «Энергия», п. Покровское, ул. Лесная.

## Схема границ для БОУ ОО СПО «Покровский техникум».



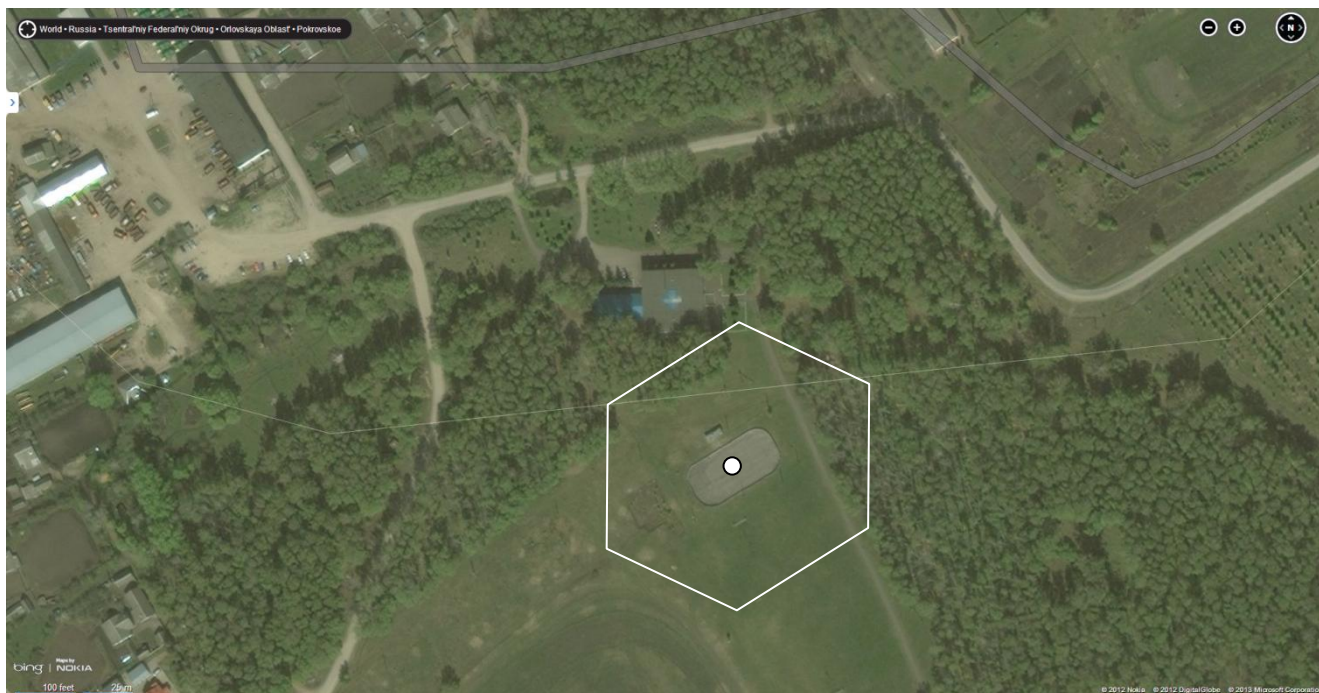
- - граница прилегающей территории, на которой не допускается розничная продажа алкогольной продукции с содержанием этилового спирта более 0,5% готовой продукции (75 метров).
- - БОУ ОО СПО «Покровский техникум», п. Покровское, ул. Советская, 10.

Схема границ для объекта спорта – стадион.



- граница прилегающей территории, на которой не допускается розничная продажа алкогольной продукции с содержанием этилового спирта более 0,5% готовой продукции (75 метров).
- стадион, п. Покровское, ул. Советская.

## Схема границ для спортивного объекта – хоккейный корт.



- граница прилегающей территории, на которой не допускается розничная продажа алкогольной продукции с содержанием этилового спирта более 0,5% готовой продукции (75 метров).
- хоккейный корт, п. Покровское, ул. Лесная.

## Схема границ для МБОУДОД «Покровская детская школа искусств».



- граница прилегающей территории, на которой не допускается розничная продажа алкогольной продукции с содержанием этилового спирта более 0,5% готовой продукции (75 метров).
- МБОУДОД «Покровская детская школа искусств», п. Покровское, ул. Советская,12.

## Схема границ для МБОУДОД «Дом детского творчества».



- граница прилегающей территории, на которой не допускается розничная продажа алкогольной продукции с содержанием этилового спирта более 0,5% готовой продукции (75 метров).
- МБОУДОД «Дом детского творчества», п. Покровское, ул. Октябрьская, 12.

## Схема границ для МБОУДОД «Дросковская детская школа искусств».



- граница прилегающей территории, на которой не допускается розничная продажа алкогольной продукции с содержанием этилового спирта более 0,5% готовой продукции (75 метров).
- МБОУДОД «Дросковская детская школа искусств», с. Дросково, пер. Школьный,5.

## Схема границ для Дросковкой амбулатории.



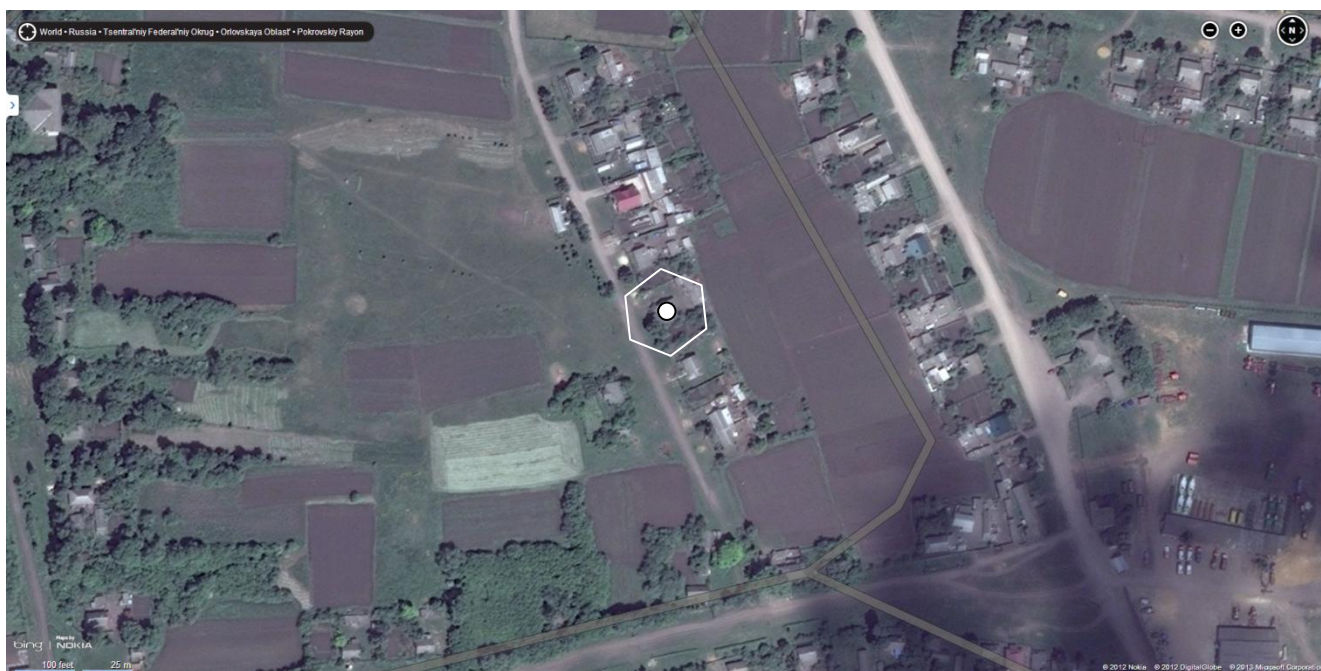
- граница прилегающей территории, на которой не допускается розничная продажа алкогольной продукции с содержанием этилового спирта более 0,5% готовой продукции (15 метров).
- Дросковская амбулатория, с. Дросково ул. Больничная, 1.

## Схема границ для Внуковского ФАПа.



- граница прилегающей территории, на которой не допускается розничная продажа алкогольной продукции с содержанием этилового спирта более 0,5% готовой продукции (15 метров).
- Внуковский ФАП, д. Внуково, ул. Школьная, 2.

## Схема границ для Сетенёвского ФАП.



- граница прилегающей территории, на которой не допускается розничная продажа алкогольной продукции с содержанием этилового спирта более 0,5% готовой продукции (15 метров).
- Сетенёвский ФАП, д. Сетенёво, ул. Спортивная, 7.

## Схема границ для МБОУ «Внуковская основная общеобразовательная школа».



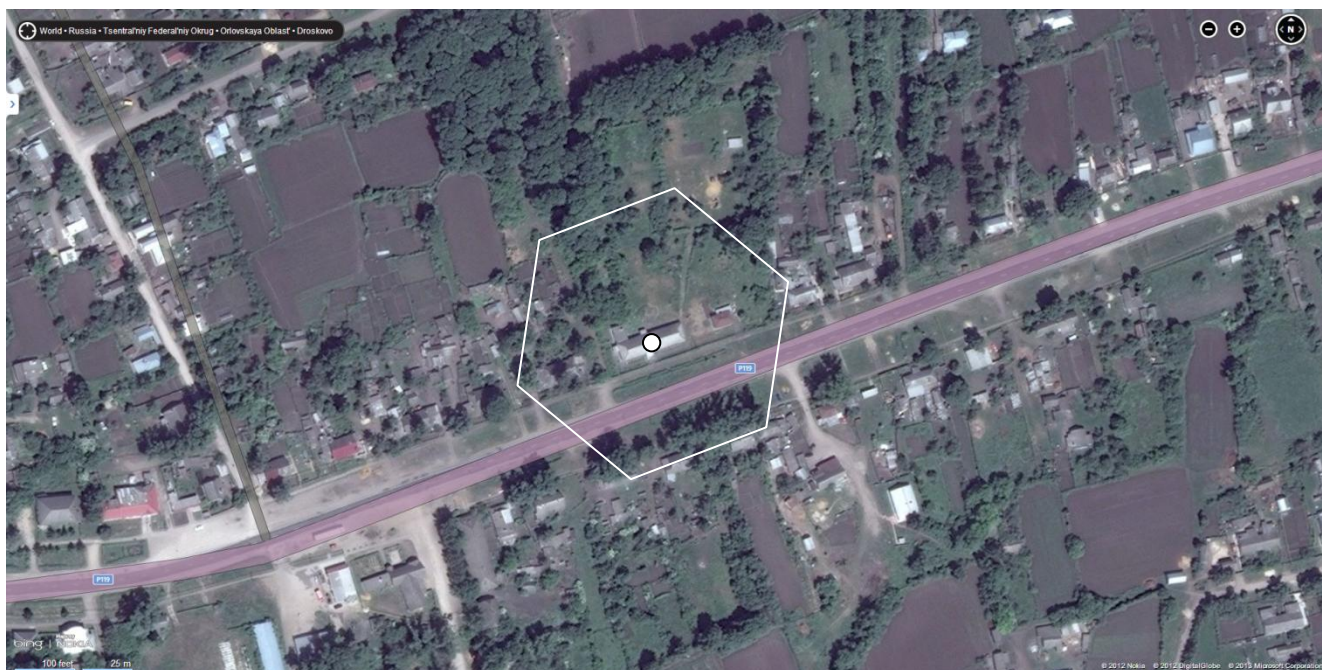
- граница прилегающей территории, на которой не допускается розничная продажа алкогольной продукции с содержанием этилового спирта более 0,5% готовой продукции (75 метров).
- - МБОУ «Внуковская основная общеобразовательная школа», д. Внуково, ул. Школьная, 13.

## Схема границ для МБОУ «Дросковская средняя общеобразовательная школа».



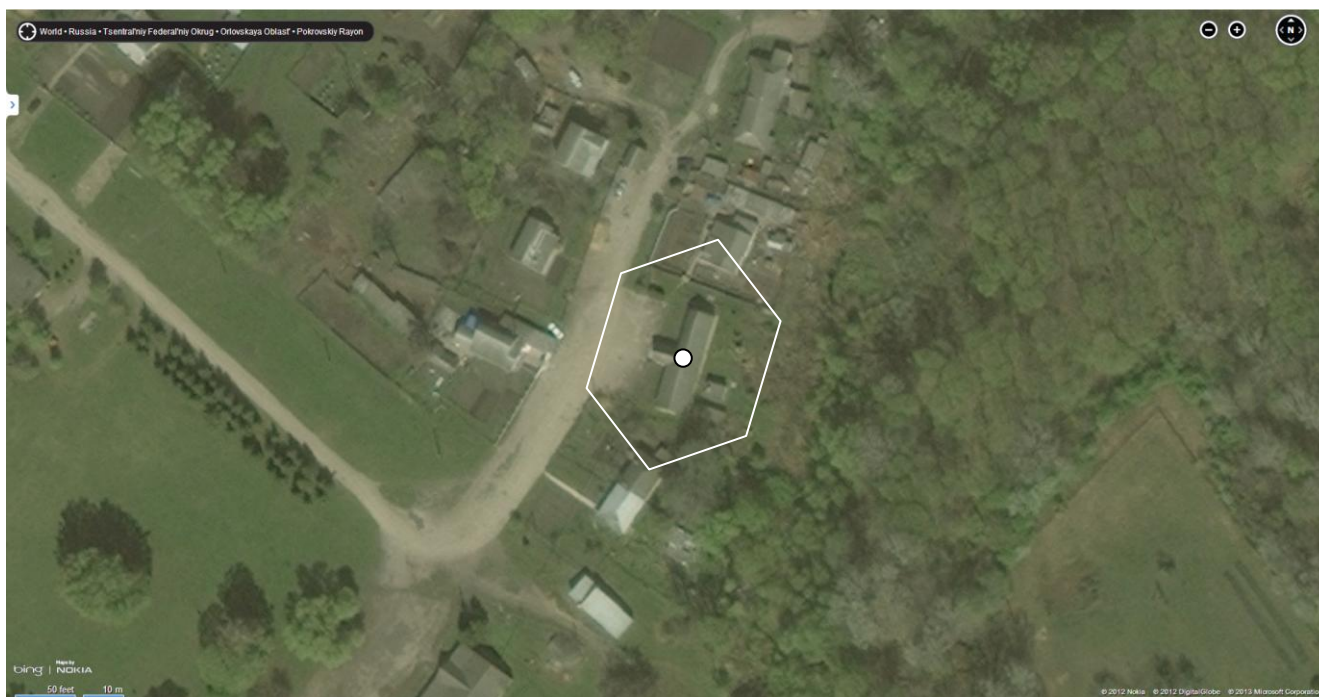
- граница прилегающей территории, на которой не допускается розничная продажа алкогольной продукции с содержанием этилового спирта более 0,5% готовой продукции (75 метров).
- МБОУ «Дросковская средняя общеобразовательная школа», с. Дросково, ул. Садовая,1.

## Схема границ для МБДОУ «Дросковский детский сад».



- граница прилегающей территории, на которой не допускается розничная продажа алкогольной продукции с содержанием этилового спирта более 0,5% готовой продукции (75 метров).
- - МБДОУ «Дросковский детский сад», с. Дросково, ул. Советская, 44-46.

## Схема границ для Журавецкой амбулатории.



- граница прилегающей территории, на которой не допускается розничная продажа алкогольной продукции с содержанием этилового спирта более 0,5% готовой продукции (15 метров).
- Журавецкая амбулатория, д. Журавец, ул. Молодёжная, 12.

## Схема границ для Протасовского ФАПа.



- - граница прилегающей территории, на которой не допускается розничная продажа алкогольной продукции с содержанием этилового спирта более 0,5% готовой продукции (15 метров).
- - Протасовский ФАП, д. Протасово, пер. Школьный, 4.

## Схема границ для МБОУ «Протасовская основная общеобразовательная школа».



- граница прилегающей территории, на которой не допускается розничная продажа алкогольной продукции с содержанием этилового спирта более 0,5% готовой продукции (75 метров).
- МБОУ «Протасовская основная образовательная школа», д. Протасово, пер. Школьный, 6.

## Схема границ для МБОУ «Успенская основная общеобразовательная школа».



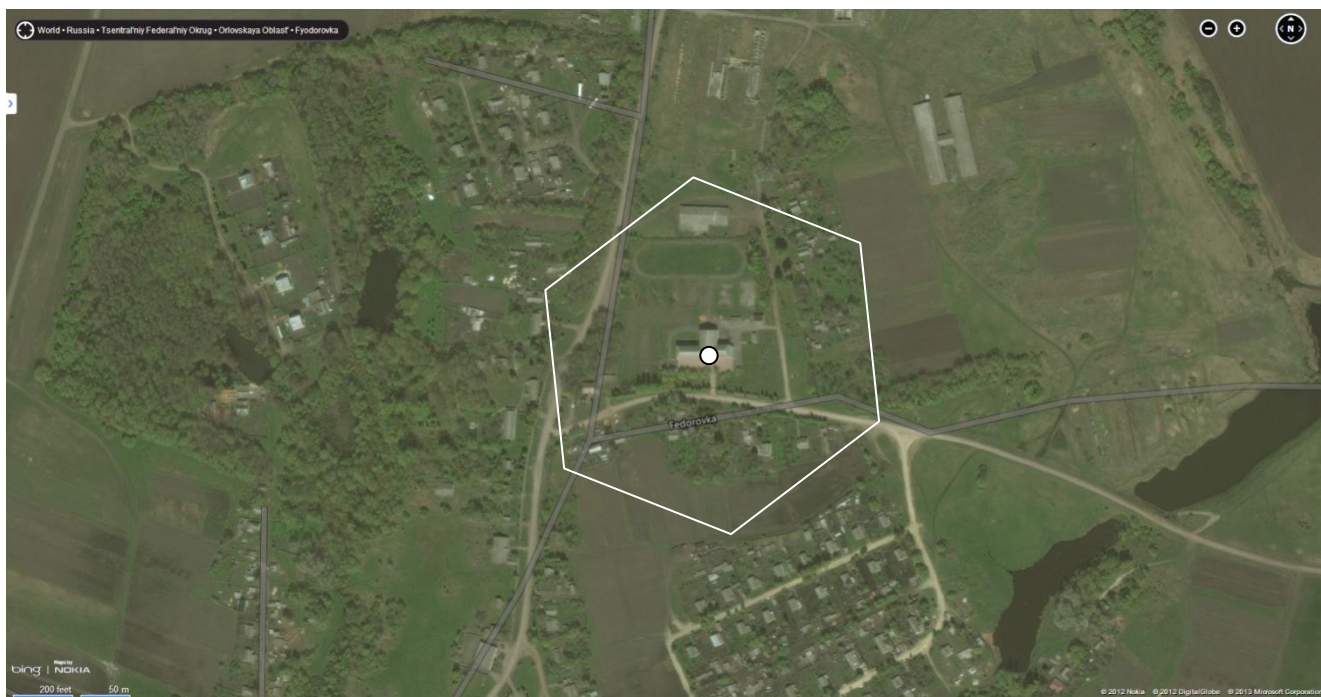
- граница прилегающей территории, на которой не допускается розничная продажа алкогольной продукции с содержанием этилового спирта более 0,5% готовой продукции (75 метров).
- МБОУ «Успенская основная общеобразовательная школа», с. Успенское, ул. Школьная, 20.

## Схема границ для Фёдоровской амбулатории.



- граница прилегающей территории, на которой не допускается розничная продажа алкогольной продукции с содержанием этилового спирта более 0,5% готовой продукции (15 метров).
- Фёдоровская амбулатория, с. Фёдоровка, ул. Центральная, 8.

## Схема границ для МБОУ «Фёдоровская средняя общеобразовательная школа».



- - граница прилегающей территории, на которой не допускается розничная продажа алкогольной продукции с содержанием этилового спирта более 0,5% готовой продукции (75 метров).
- - МБОУ «Фёдоровская средняя общеобразовательная школа», с. Фёдоровка, ул. Школьная, 3.

## Схема границ для Александровского ФАПа.



- граница прилегающей территории, на которой не допускается розничная продажа алкогольной продукции с содержанием этилового спирта более 0,5% готовой продукции (15 метров).
- Александровский ФАП, с. Моховое, ул. Центральная, 11.

Схема границ для МБОУ «Моховская средняя общеобразовательная школа».



- граница прилегающей территории, на которой не допускается розничная продажа алкогольной продукции с содержанием этилового спирта более 0,5% готовой продукции (75 метров).
- МБОУ «Моховская средняя общеобразовательная школа», с. Моховое, ул. Лесная, 3.

## Схема границ для Алексеевского ФАПа.



- граница прилегающей территории, на которой не допускается розничная продажа алкогольной продукции с содержанием этилового спирта более 0,5% готовой продукции (15 метров).
- - Алексеевский ФАП, с. Алексеевка, ул. Центральная, 16.

## Схема границ для Столбцового ФАПа.



- - граница прилегающей территории, на которой не допускается розничная продажа алкогольной продукции с содержанием этилового спирта более 0,5% готовой продукции (15 метров).
- - Столбцовый ФАП, с. Столбцовое, ул. Школьная, 17.

## Схема границ для Тимирязевского ФАПа.



- граница прилегающей территории, на которой не допускается розничная продажа алкогольной продукции с содержанием этилового спирта более 0,5% готовой продукции (15 метров).
- Тимирязевский ФАП, д. Тимирязево, ул. Молодёжная,13.

Схема границ для МБОУ «Тимирязевская основная общеобразовательная школа».



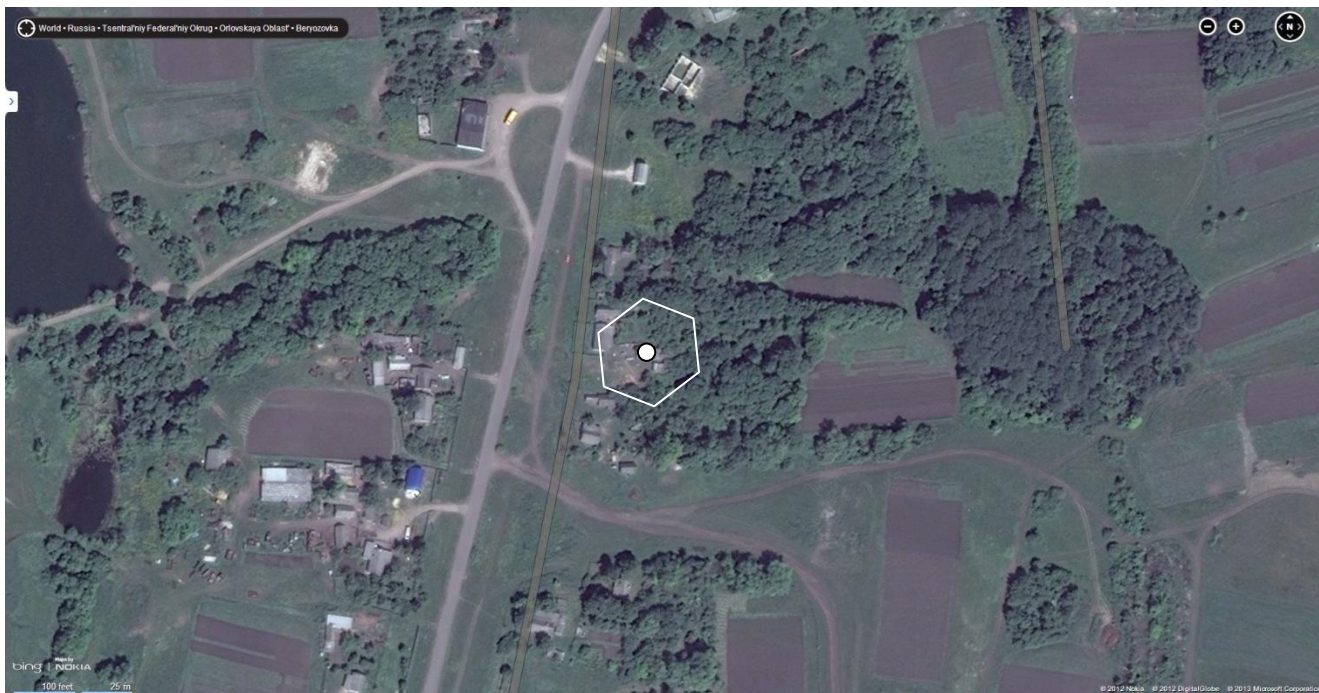
- - граница прилегающей территории, на которой не допускается розничная продажа алкогольной продукции с содержанием этилового спирта более 0,5% готовой продукции (75 метров).
- - МБОУ «Тимирязевская основная общеобразовательная школа», д. Тимирязево, ул. Береговая, 6.

Схема границ для МБОУ «Алексеевская основная общеобразовательная школа».



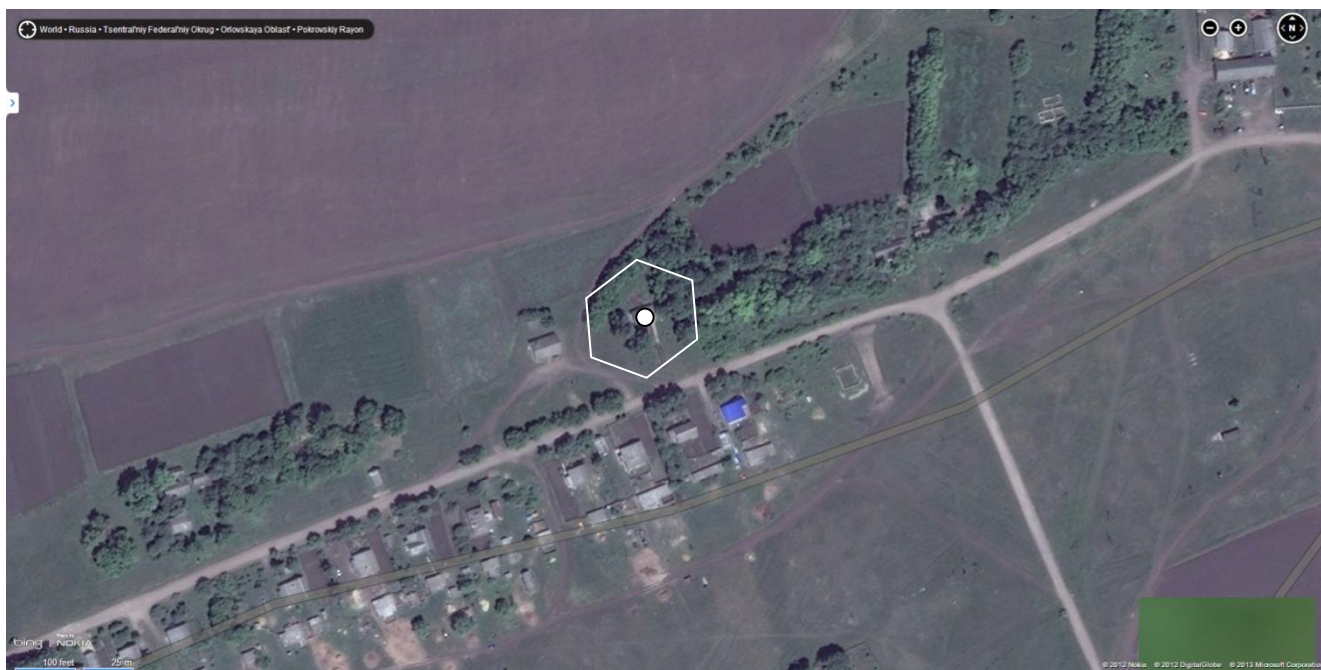
- граница прилегающей территории, на которой не допускается розничная продажа алкогольной продукции с содержанием этилового спирта более 0,5% готовой продукции (75 метров).
- МБОУ «Алексеевская основная общеобразовательная школа», с. Алексеевка, ул. Центральная, 28.

## Схема границ для Берёзовского ФАПа.



- граница прилегающей территории, на которой не допускается розничная продажа алкогольной продукции с содержанием этилового спирта более 0,5% готовой продукции (15 метров).
- Берёзовский ФАП, с. Берёзовка, ул. Им. С.В. Руднева, 7.

## Схема границ для Гремяченского ФАПа.



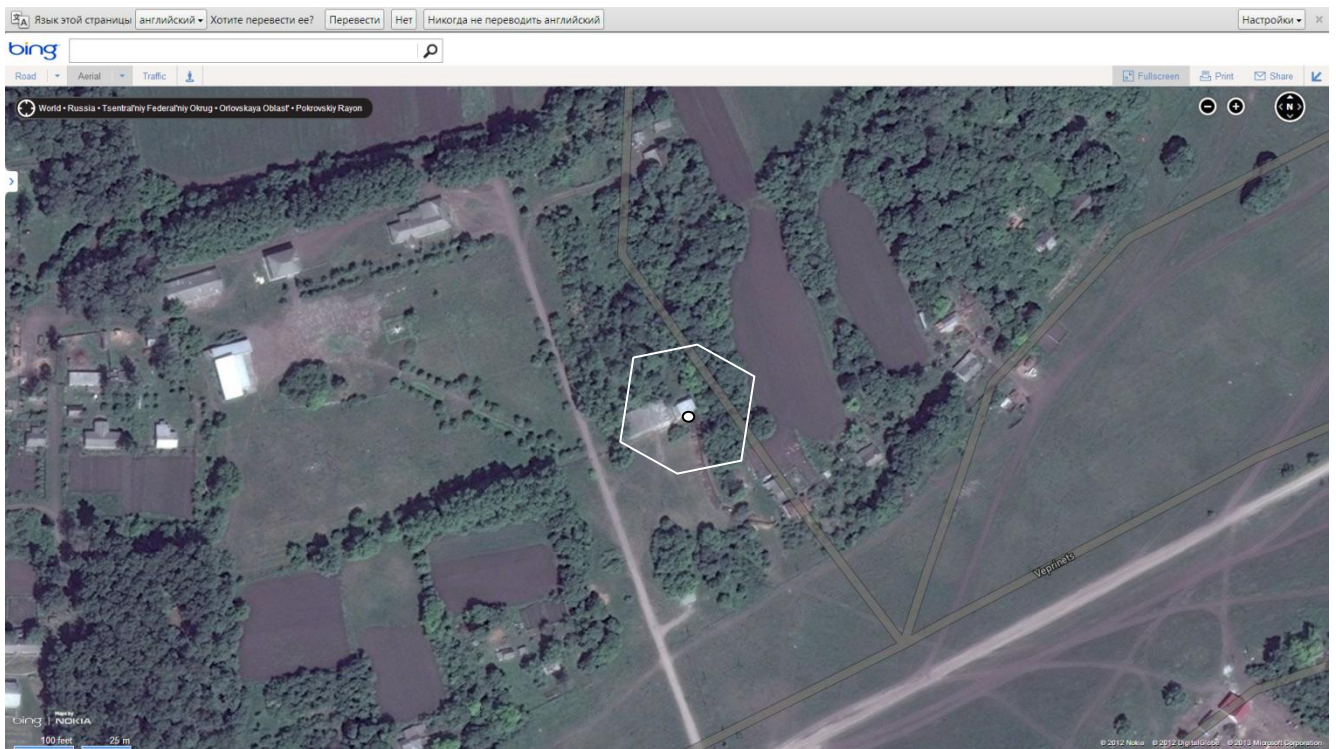
- - граница прилегающей территории, на которой не допускается розничная продажа алкогольной продукции с содержанием этилового спирта более 0,5% готовой продукции (15 метров).
- - Гремяченский ФАП, д. Гремячье, ул. Молодёжная, 9.

## Схема границ для МБОУ «Берёзовская основная общеобразовательная школа».



- граница прилегающей территории, на которой не допускается розничная продажа алкогольной продукции с содержанием этилового спирта более 0,5% готовой продукции (75 метров).
- МБОУ «Берёзовская средняя общеобразовательная школа», с. Берёзовка, пер. Школьный, 1.

## Схема границ для Вепринецкого ФАПа.



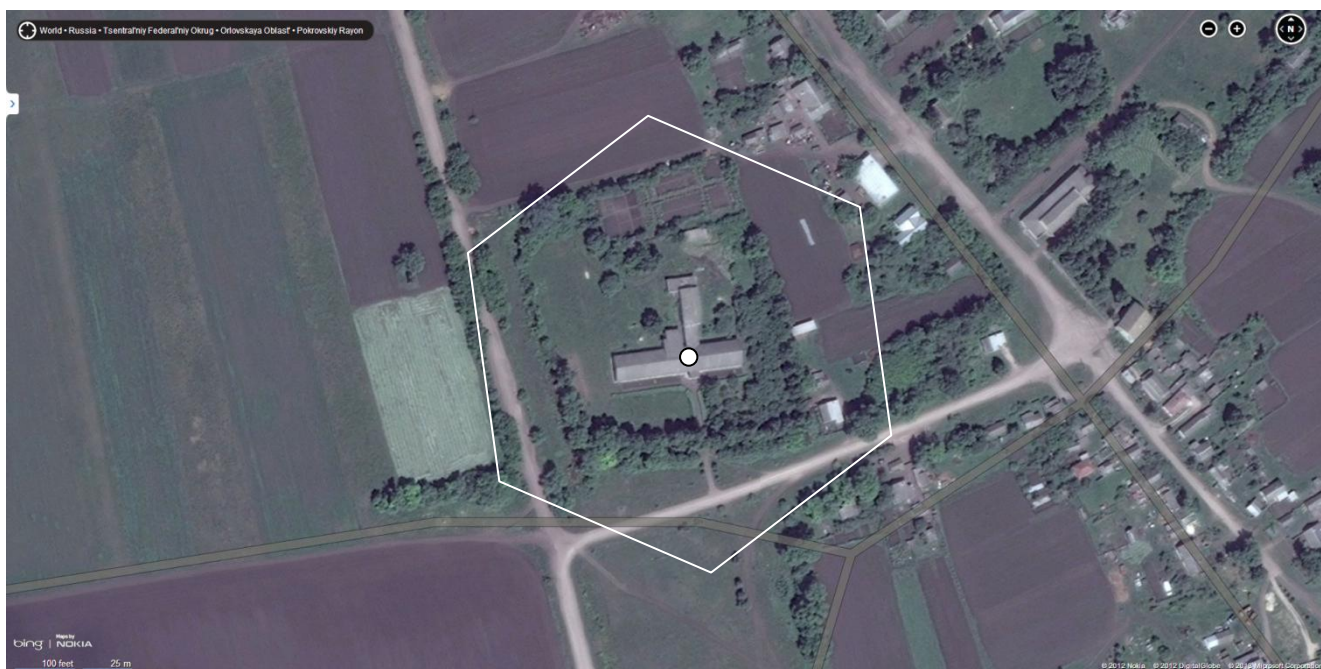
- граница прилегающей территории, на которой не допускается розничная продажа алкогольной продукции с содержанием этилового спирта более 0,5% готовой продукции (15 метров).
- Вепринецкий ФАП, д. Вепринец, ул. Цветочная, 34.

## Схема границ для Верхнежерновского ФАП.



- граница прилегающей территории, на которой не допускается розничная продажа алкогольной продукции с содержанием этилового спирта более 0,5% готовой продукции (15 метров).
- Верхнежерновский ФАП, д. Шалимовка, ул. Центральная, 30.

# Схема границ для МБОУ «В-Жерновская основная общеобразовательная школа».



- граница прилегающей территории, на которой не допускается розничная продажа алкогольной продукции с содержанием этилового спирта более 0,5% готовой продукции (75 метров).
- - МБОУ «В-Жерновская основная общеобразовательная школа», д. Шалимовка, ул. Школьная,1.

Схема границ для МБОУ «Вепринецкая основная общеобразовательная школа».



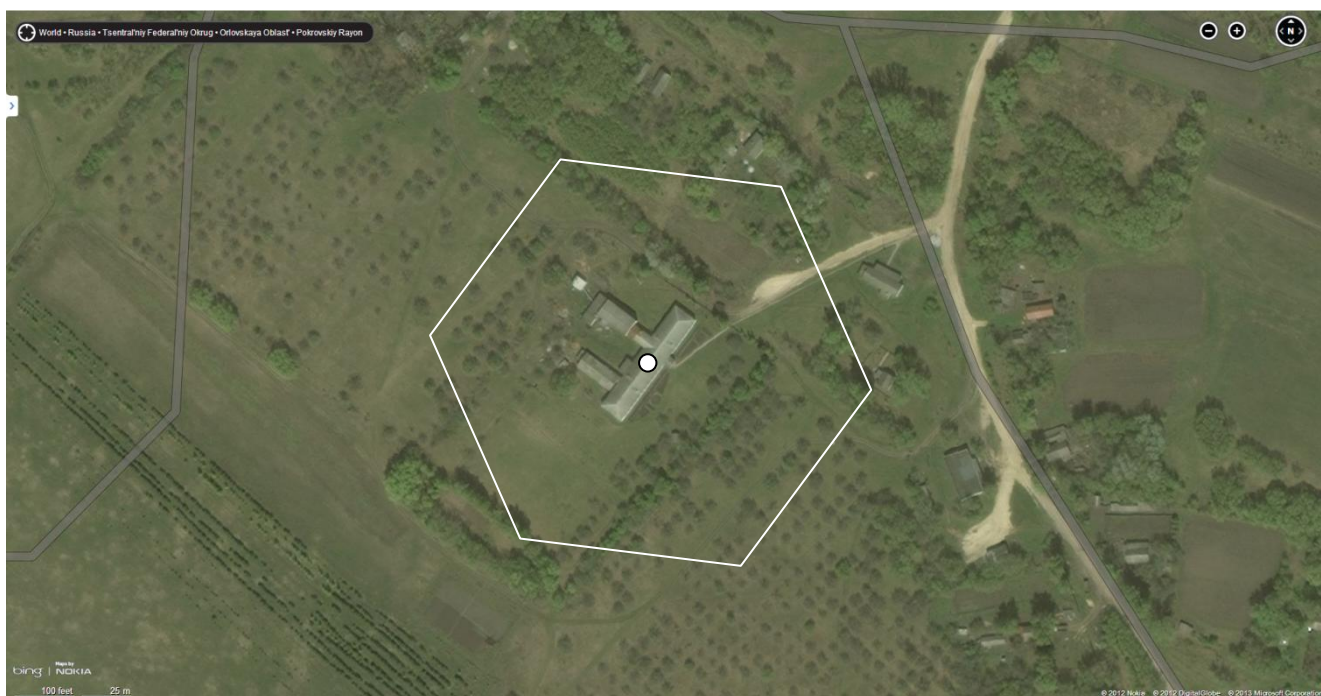
- граница прилегающей территории, на которой не допускается розничная продажа алкогольной продукции с содержанием этилового спирта более 0,5% готовой продукции (75 метров).
- МБОУ «Вепринецкая основная общеобразовательная школа», с. Вепринец, ул. Дорожная, 15.

## Схема границ для Верхососенского ФАПа.



- граница прилегающей территории, на которой не допускается розничная продажа алкогольной продукции с содержанием этилового спирта более 0,5% готовой продукции (15 метров).
- Верхососенский ФАП, с. Верхососенье Первая Середина, ул. Н. Алферьева, 26.

## Схема границ для МБОУ «Верхососенская основная общеобразовательная школа».



- граница прилегающей территории, на которой не допускается розничная продажа алкогольной продукции с содержанием этилового спирта более 0,5% готовой продукции (75 метров).
- - МБОУ «Верхососенская основная общеобразовательная школа», с. Верхососенье, ул. Алферьева, 24.

## Схема границ для Вышнетуровецкого ФАП.



- граница прилегающей территории, на которой не допускается розничная продажа алкогольной продукции с содержанием этилового спирта более 0,5% готовой продукции (15 метров).
- - Вышнетуровецкий ФАП, д. Нижний Туровец, ул. Центральная, 19.

## Схема границ для МБОУ «Трудкинская средняя общеобразовательная школа».



- граница прилегающей территории, на которой не допускается розничная продажа алкогольной продукции с содержанием этилового спирта более 0,5% готовой продукции (75 метров).
- МБОУ «Трудкинская средняя общеобразовательная школа», д. Нижний Туровец, ул. Школьная, 1 Б.

## Схема границ для Вязовского ФАПа.



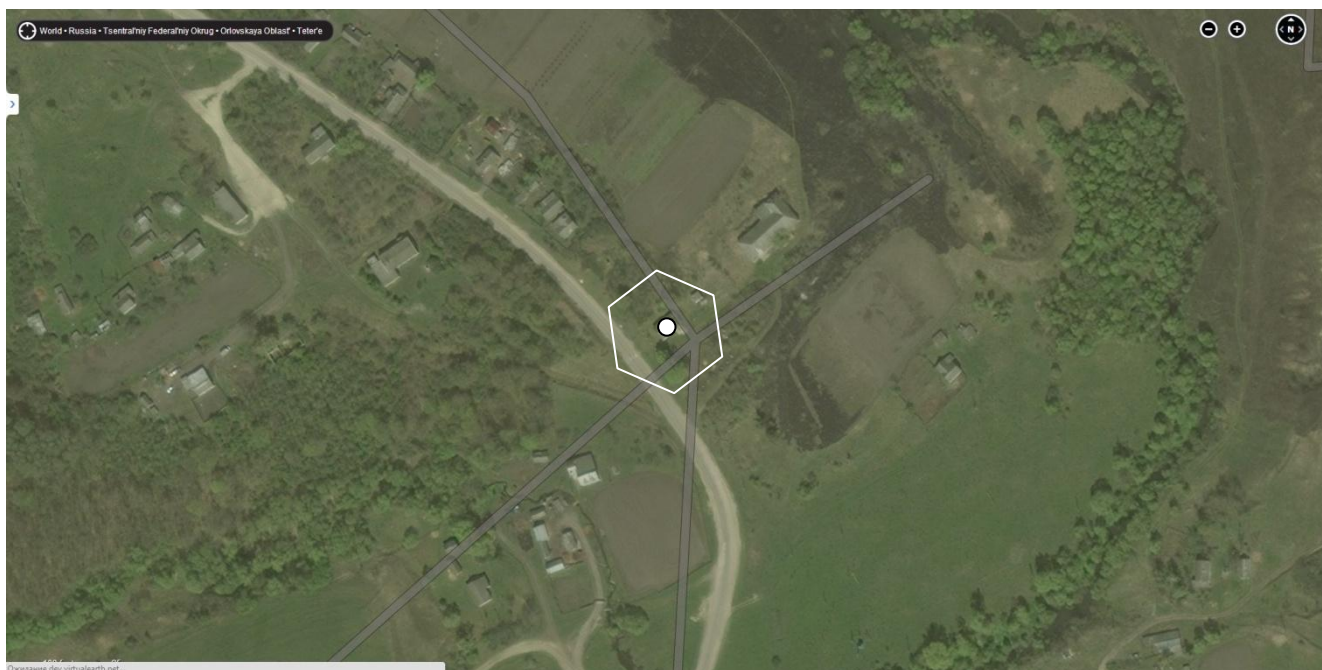
- граница прилегающей территории, на которой не допускается розничная продажа алкогольной продукции с содержанием этилового спирта более 0,5% готовой продукции (15 метров).
- - Вязовской ФАП, д. Малая Казинка, ул. Центральная, 16.

### Схема границ для Даниловского ФАПа.



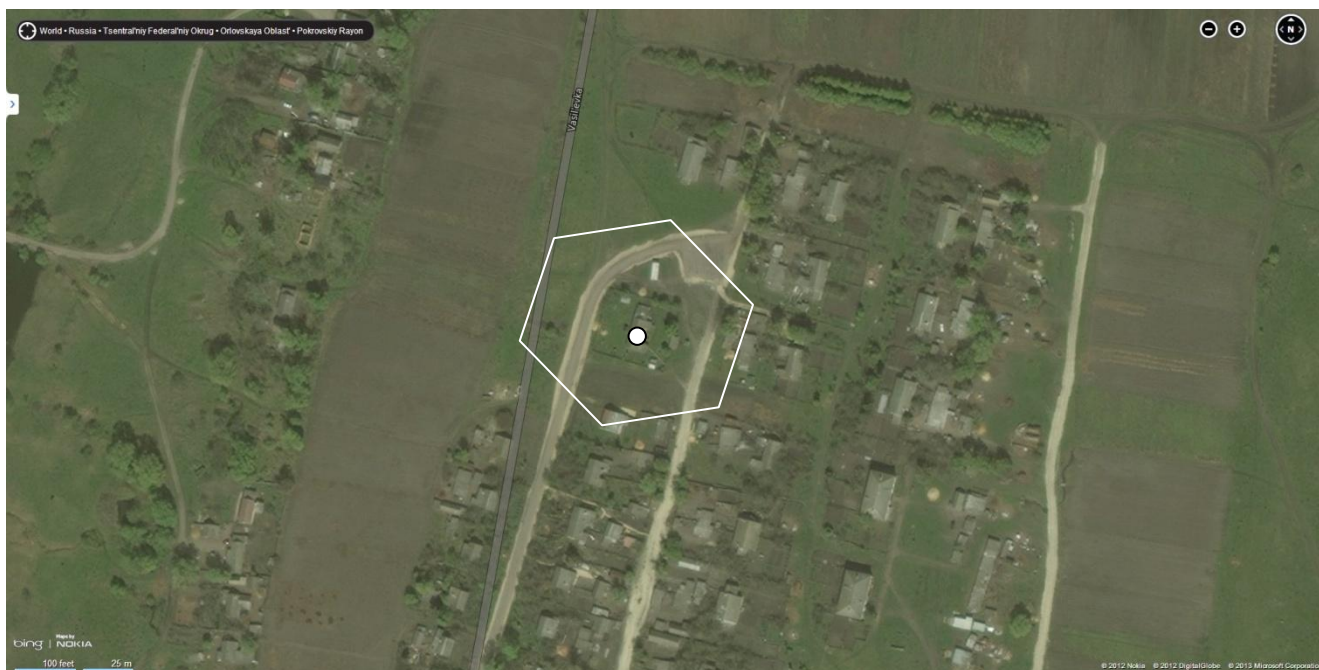
- граница прилегающей территории, на которой не допускается розничная продажа алкогольной продукции с содержанием этилового спирта более 0,5% готовой продукции (15 метров).
- Даниловский ФАП, д. Даниловка, ул. Административная,1.

## Схема границ для Одинцовского ФАПа.



- граница прилегающей территории, на которой не допускается розничная продажа алкогольной продукции с содержанием этилового спирта более 0,5% готовой продукции (15 метров).
- Одинцовский ФАП, д. Тетерье, ул. Центральная,15.

## Схема границ для МБДОУ «Даниловский детский сад».



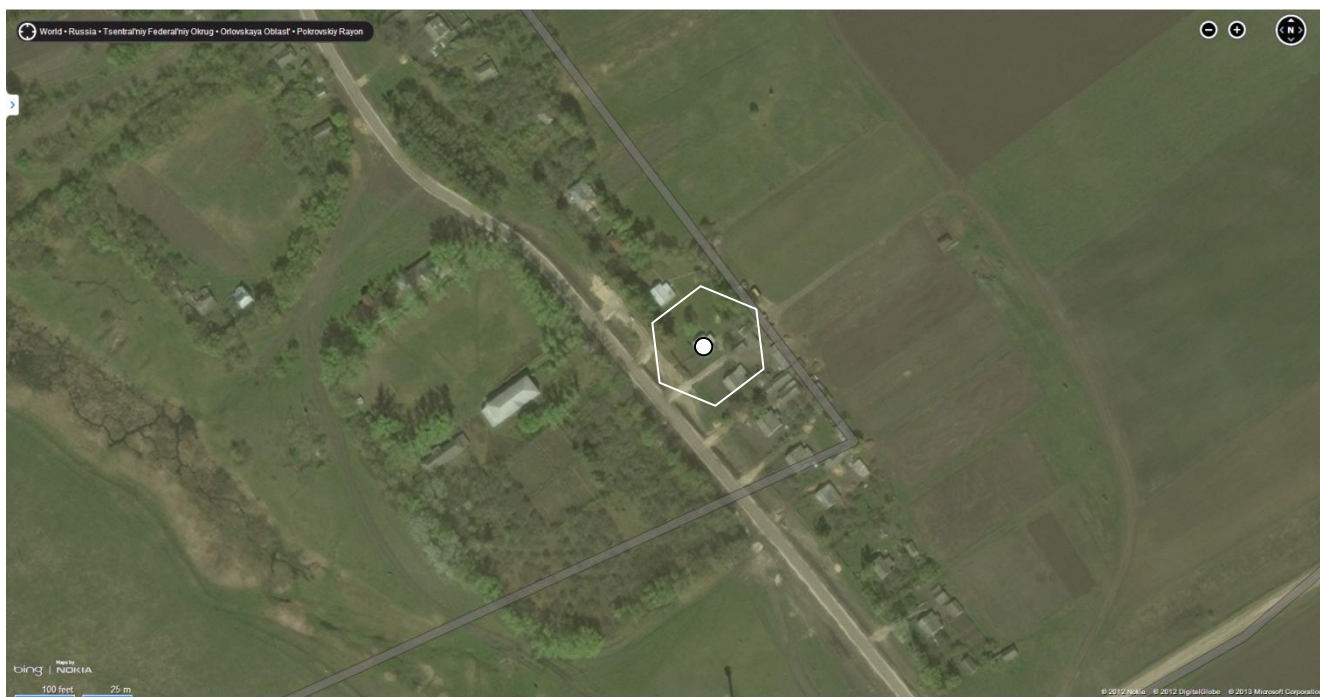
- - граница прилегающей территории, на которой не допускается розничная продажа алкогольной продукции с содержанием этилового спирта более 0,5% готовой продукции (75 метров).
- - МБДОУ «Даниловский детский сад», д. Даниловка, ул. Садовая, 15.

Схема границ для МБОУ «Даниловская основная общеобразовательная школа».



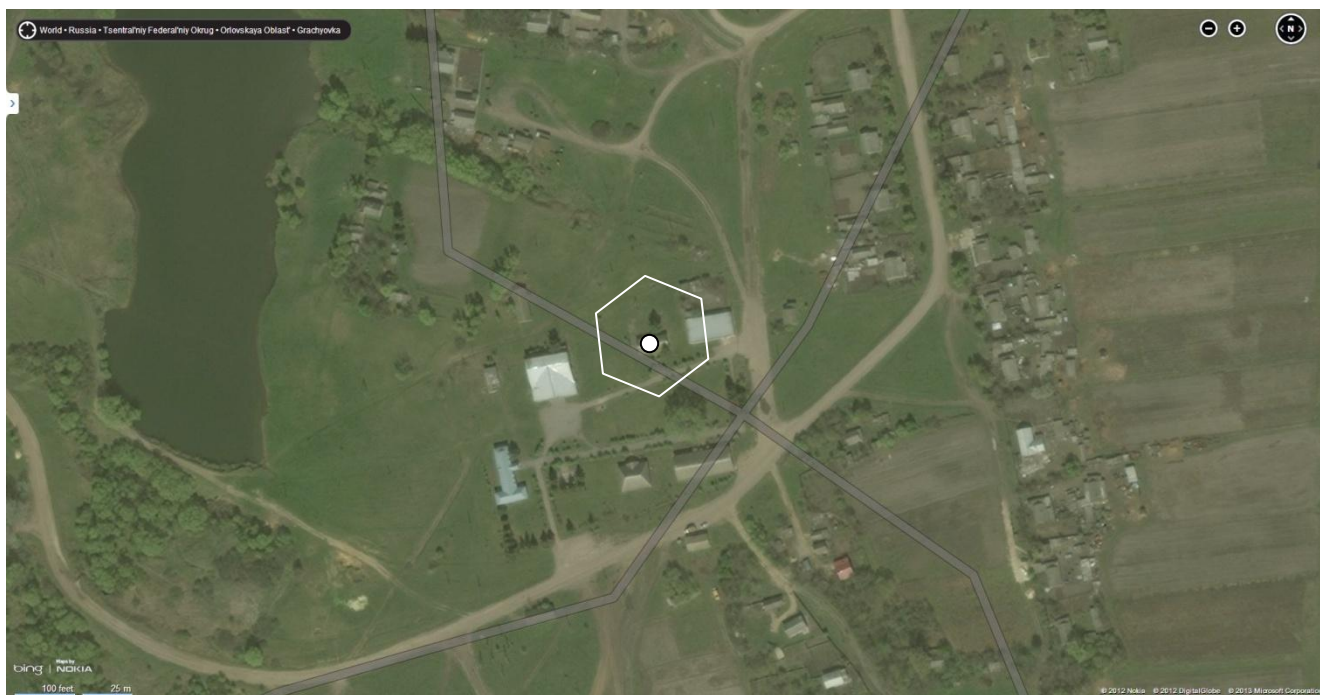
- граница прилегающей территории, на которой не допускается розничная продажа алкогольной продукции с содержанием этилового спирта более 0,5% готовой продукции (75 метров).
- МБОУ «Даниловская основная общеобразовательная школа», д. Козловка, пер. Школьный,1.

## Схема границ для Ивановского ФАПа.



- - граница прилегающей территории, на которой не допускается розничная продажа алкогольной продукции с содержанием этилового спирта более 0,5% готовой продукции (15 метров).
- - Ивановский ФАП, д. Ивановка, ул. Школьная, 16.

## Схема границ для Грачевского ФАПа.



- граница прилегающей территории, на которой не допускается розничная продажа алкогольной продукции с содержанием этилового спирта более 0,5% готовой продукции (15 метров).
- Грачевский ФАП, д. Грачевка, пер. Школьный, 12.

## Схема границ для МБОУ «Грачевская основная общеобразовательная школа».



- граница прилегающей территории, на которой не допускается розничная продажа алкогольной продукции с содержанием этилового спирта более 0,5% готовой продукции (75 метров).
- МБОУ «Грачевская основная общеобразовательная школа», д. Грачевка, пер. Школьный, 5.

## Схема границ для Топковского ФАПа.



- граница прилегающей территории, на которой не допускается розничная продажа алкогольной продукции с содержанием этилового спирта более 0,5% готовой продукции (15 метров).
- Топковский ФАП, с. Топки, ул. Больничная, 5.

## Схема границ для Никольского ФАПа.



- граница прилегающей территории, на которой не допускается розничная продажа алкогольной продукции с содержанием этилового спирта более 0,5% готовой продукции (15 метров).
- Никольский ФАП, д. Никольское, ул. Центральная, 15.

## Схема границ для Смирновского ФАПа.



- граница прилегающей территории, на которой не допускается розничная продажа алкогольной продукции с содержанием этилового спирта более 0,5% готовой продукции (15метров).
- Смирновский ФАП, с. Смирные, ул. Центральная, 6

## Схема границ для МБОУ «Никольская основная общеобразовательная школа».



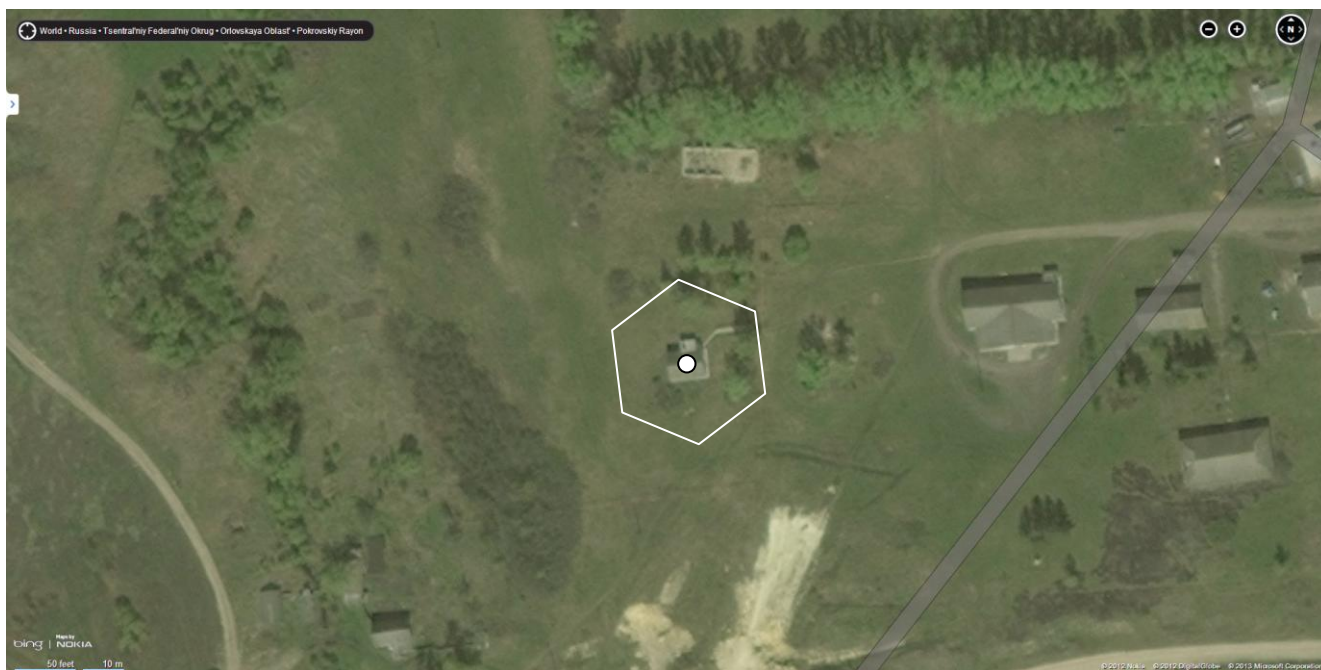
- граница прилегающей территории, на которой не допускается розничная продажа алкогольной продукции с содержанием этилового спирта более 0,5% готовой продукции (75 метров).
- МБОУ «Никольская основная общеобразовательная школа», с. Никольское, ул. Центральная, 1.

## Схема границ для МБОУ «Топковская основная общеобразовательная школа».



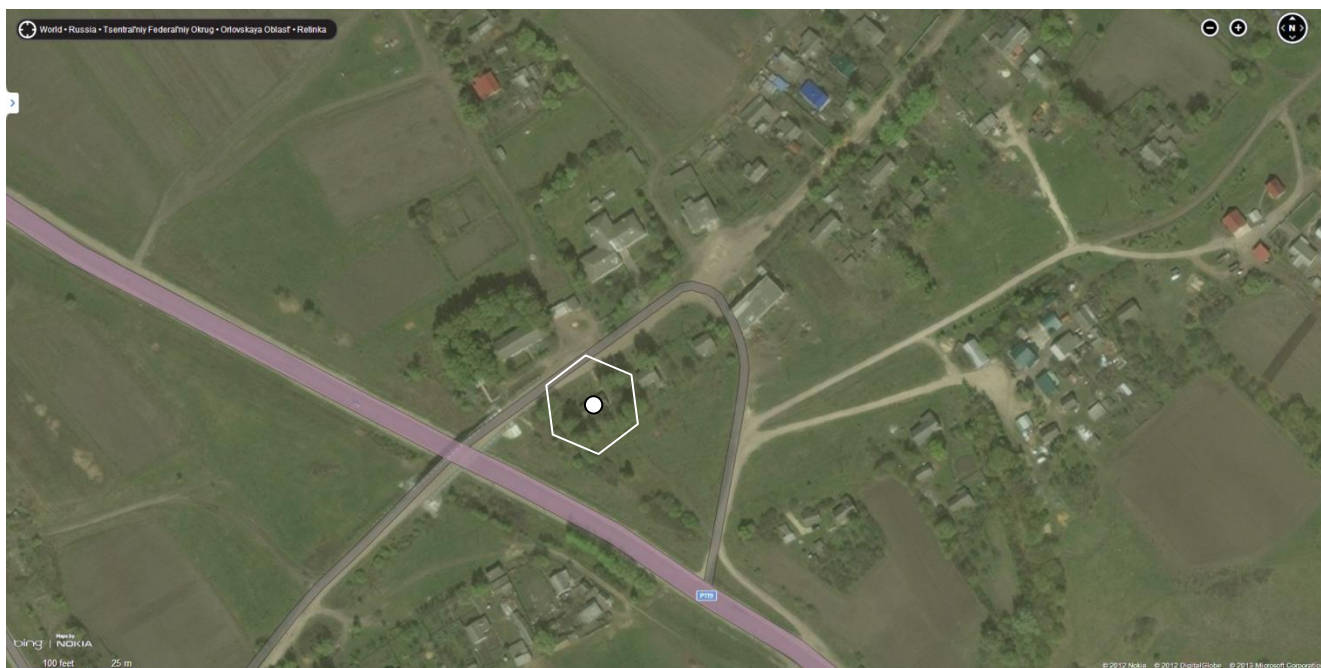
- - граница прилегающей территории, на которой не допускается розничная продажа алкогольной продукции с содержанием этилового спирта более 0,5% готовой продукции (75 метров).
- - МБОУ «Топковская основная общеобразовательная школа», с. Топки, ул. Школьная, 19.

## Схема границ для Липовецкого ФАПа.



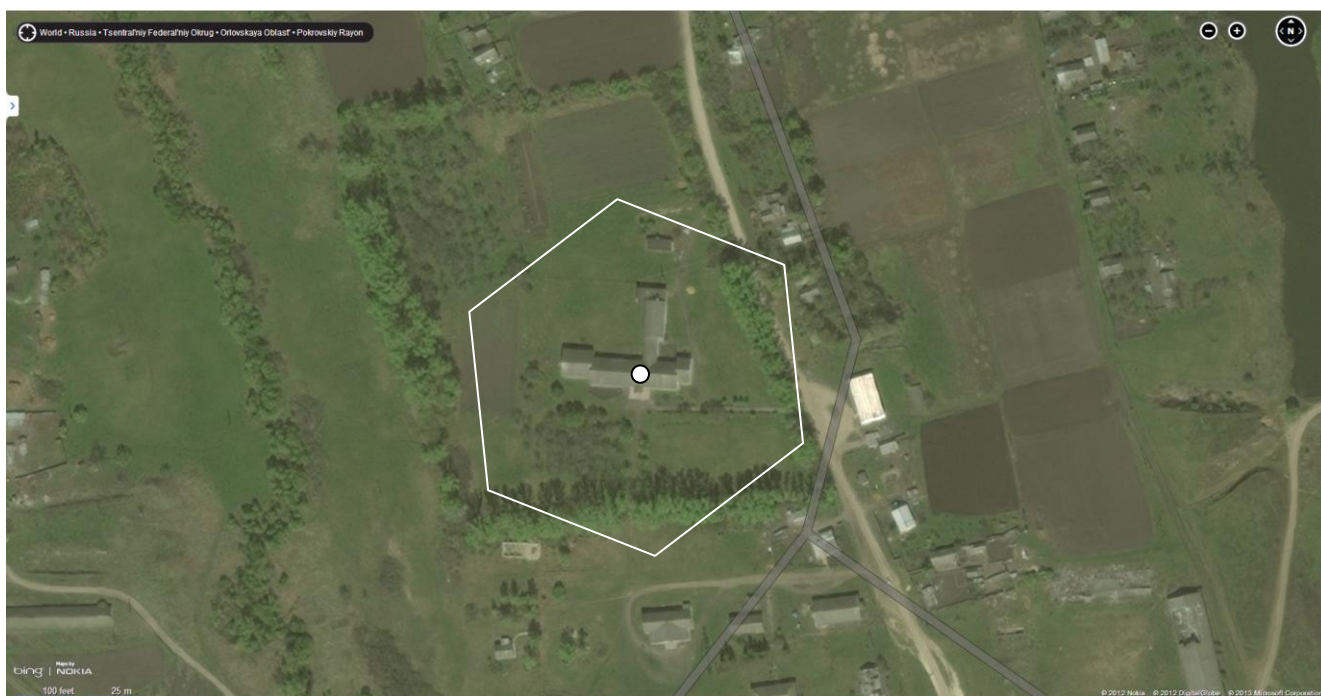
- граница прилегающей территории, на которой не допускается розничная продажа алкогольной продукции с содержанием этилового спирта более 0,5% готовой продукции (15 метров).
- Липовецкий ФАП, с. Липовец, ул. Центральная, 36.

## Схема границ для Ретинского ФАПа.



- - граница прилегающей территории, на которой не допускается розничная продажа алкогольной продукции с содержанием этилового спирта более 0,5% готовой продукции (15 метров).
- - Ретинский ФАП, д. Хаустово, ул. Центральная, 14.

## Схема границ для МБОУ «Перехоженская основная общеобразовательная школа».



- - граница прилегающей территории, на которой не допускается розничная продажа алкогольной продукции с содержанием этилового спирта более 0,5% готовой продукции (75 метров).
- - МБОУ «Перехоженская основная общеобразовательная школа», с. Липовец, ул. Центральная, 32.